

PLAN DE FAÇADE



FAÇADE AVANT



FAÇADE ARRIÈRE

MATERIAUX:

Brique de parement:

De ton gris avec des zones
maçonnerie verticale

Menuiserie:

En PVC, couleur à
l'extérieur: noir,
couleur à l'intérieur: blanc

Couvertine:

En aluminium ton sombre

Seuil de porte et fenêtre :

En pierre bleue

Revêtement:

En lamelles en bois

Descentes d'eaux :

Invisiblement intégrées
(façade avant)

En zinc rondes

(façade arrière)

Balustrades des terrasses:

Verre clair dans un
profil noir au-dessus

Finition intérieur et

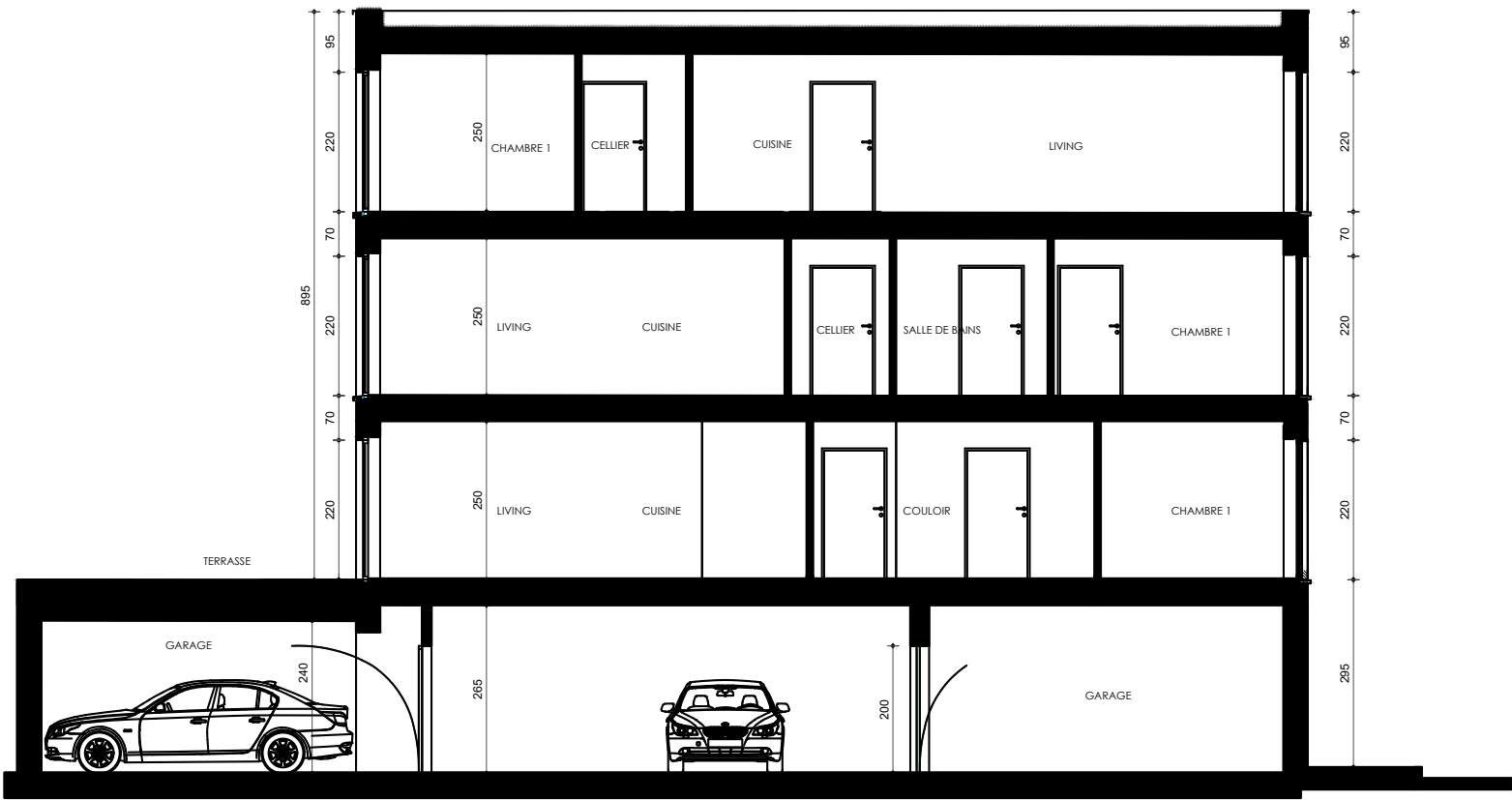
plafonds des terrasses:

En crepi blanc

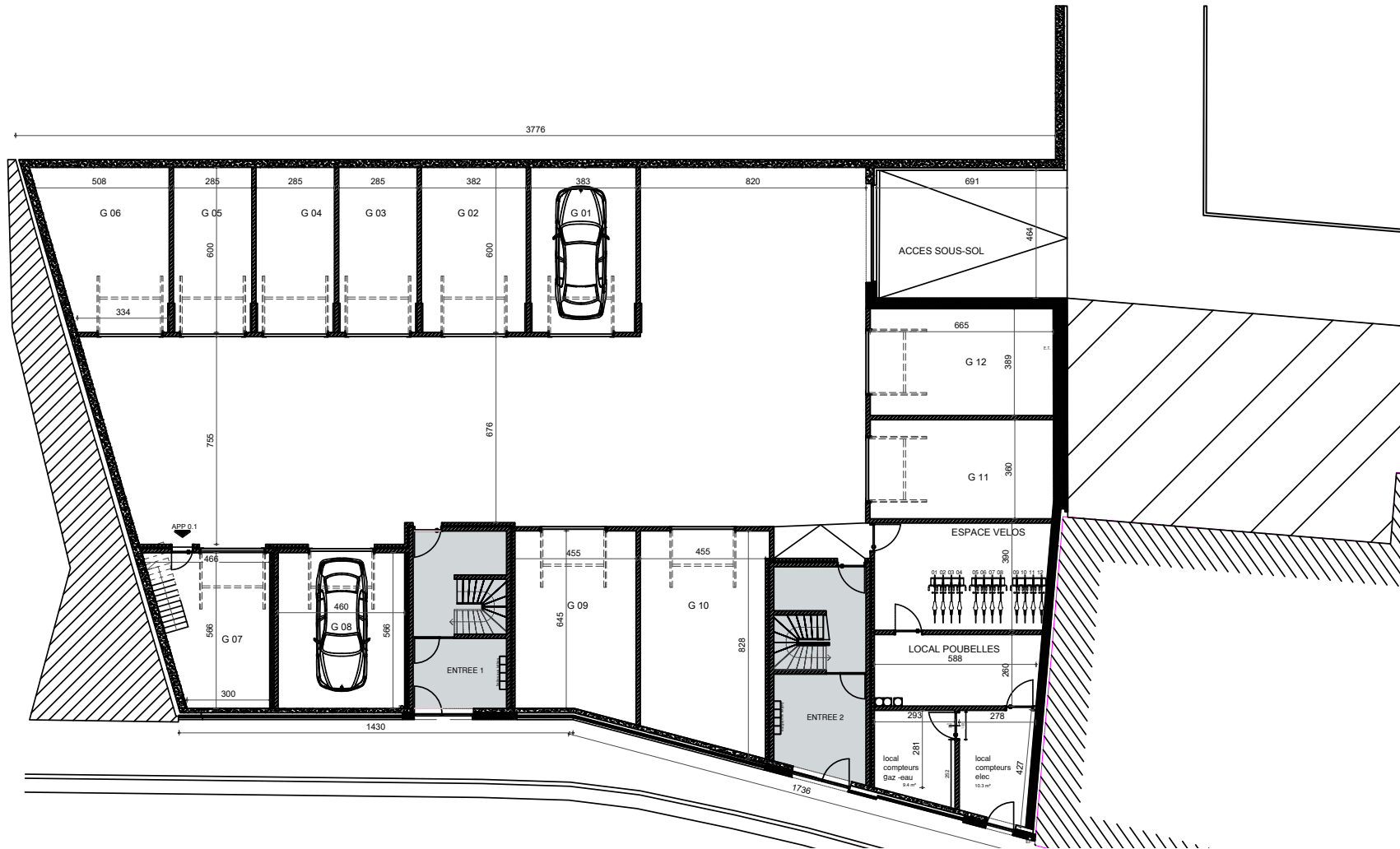
Porte de garage:

Sectionnelle en
4 parties horizontale,
couleur: noir

COUPE



PLAN DE SOUS-SOL



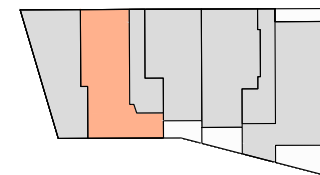
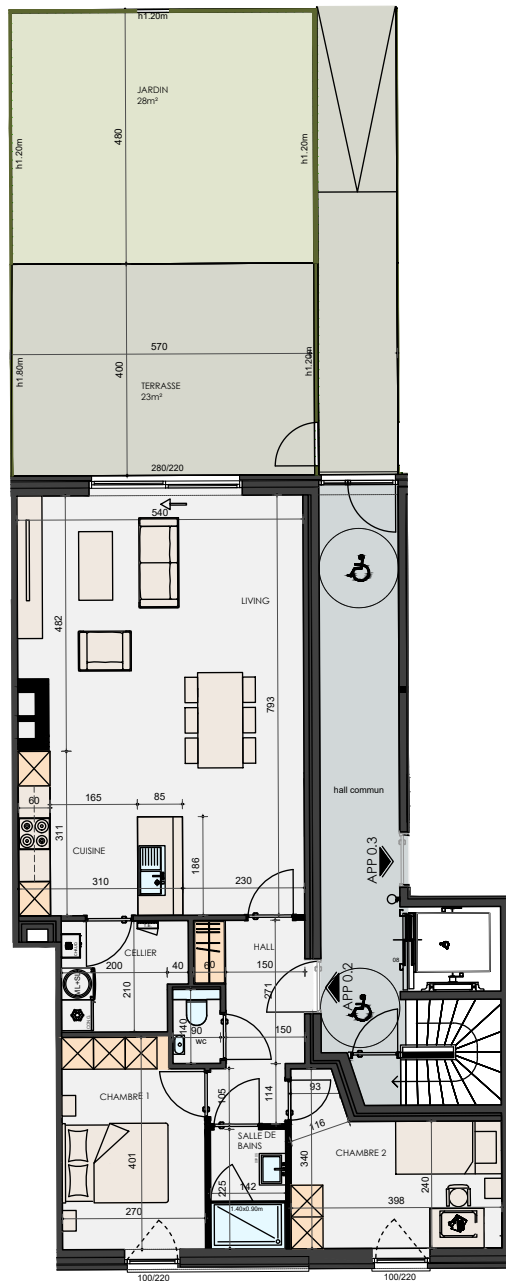
REZ-DE-CHAUSSÉE: APP. 0.1 - APP. 0.5



- APP. 0.1: ± 77M²
- APP. 0.2: ± 92M²
- APP. 0.3: ± 76M²
- APP. 0.4: ± 84M²
- APP. 0.5: ± 116M²

échelle 1/100

APP. 0.2



CHAMBRES.: 2
SURF.: ± 92M²
SURF. JARDIN: ± 28M²
SURF. TERRASSE: ± 23M²

échelle 1/100